

## Piattaforma Informativa Plug&Play per il Monitoraggio dell'Aria Pubblica

Comune d'Italia

Seguici su

Cerca...

AREE TEMATICHE L'AMMINISTRAZIONE **Aria Pubblica**

**SENSORE 4**  
Corso Italia 100

*Il tuo comune*  
Servizio di monitoraggio voluto dall'amministrazione comunale di (il tuo comune)

*Sponsor*  
Mexin S.r.l.  
Mini sorter postali  
Parcel sorter  
Lockers

*Gestore del servizio*  
Sysnet Telematica S.r.l.

• Mappatura localizzata con sensori reali in tempo reale - Nessuna stima •

• Dati storici e trend •

• Acquisizione PM2.5, PM10, temperature, umidità e pressione valida nel raggio di 500m •

• Sensori plug&play liberamente installabili •

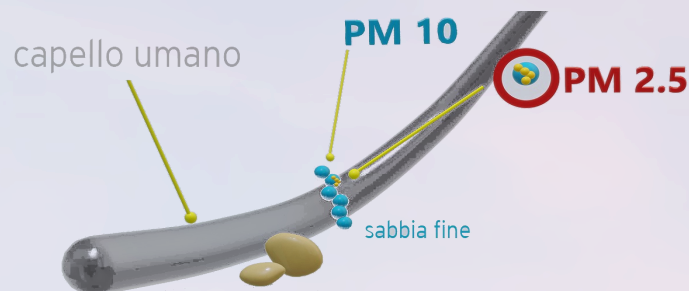
• Infrastruttura tradizionale o cloud •

• Pubblicazione e condivisione dei dati con un semplice link •

## Cosa sono le polveri sottili?

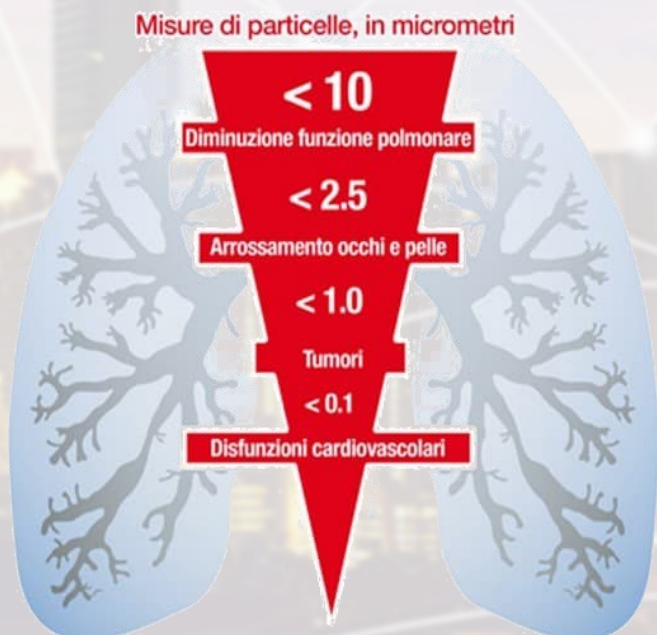
Quasi tutti negli ultimi anni hanno sentito parlare almeno una volta di **PM10**, **PM2.5**, micron o particolati.

Sono tutti termini con cui si descrivono, appunto, le diverse **polveri sottili presenti nell'aria che respiriamo**.



## Perché sono pericolose per la salute?

L'inquinamento dovuto a polveri sottili è ormai riconosciuto come uno dei principali fattori di rischio per la salute della popolazione mondiale.



La pericolosità delle polveri sottili è legata alla loro caratteristica principale: la dimensione ridottissima che permette a queste microparticelle di superare le difese naturali del nostro organismo.

Più queste particelle sono piccole, più riescono a introdursi nel corpo, fino a raggiungere oltre ai polmoni anche il flusso sanguigno.

**Il particolato è infatti stato inserito dall'Agenzia Internazionale per la Ricerca sul Cancro (IARC) tra i cancerogeni di gruppo 1, cioè agenti sicuramente cancerogeni per l'uomo.**

## Sars-CoV2

### Perché l'inquinamento da Pm10 può agevolare la diffusione del virus?

Come dimostra uno studio curato da una dozzina di ricercatori italiani e medici della Società italiana di Medicina Ambientale (Sima), **esiste una correlazione tra i dati Arpa e il numero dei contagiati**.

È noto come **il particolato atmosferico possa fungere da vettore di trasporto per molti contaminanti chimici e biologici, inclusi i virus che si "attaccano"** (con un processo di coagulazione) anche per ore, giorni o settimane.

**Il particolato può quindi fungere da carrier per il trasporto di Sars-CoV2 e altri virus anche nell'etere.**



# Aria Pubblica e Salute

## Perchè è necessario prestare la massima attenzione all'inquinamento da polveri sottili?

L'inquinamento atmosferico è la prima causa di decessi prematuri per fattori ambientali in Europa. Ciò comporta anche **considerevoli ripercussioni economiche**, aumenta le spese sanitarie e **riduce la produttività economica** a causa delle precarie condizioni di salute dei lavoratori.

Sempre più cittadini percepiscono la qualità dell'aria come un componente determinante della qualità della vita, attribuendole un valore anche economico nel momento in cui scelgono il luogo in cui vivere, ossia il luogo in cui investire.

Per mitigare il problema dell'inquinamento atmosferico le azioni a livello locale e regionale devono andare di pari passo con le politiche nazionali ed europee, che spesso offrono notevoli vantaggi legati alla riduzione dell'inquinamento atmosferico allo stesso tempo.

Diviene quindi fondamentale dotarsi di soluzioni localizzate per il monitoraggio della qualità dell'aria e la pubblicazione dei dati in tempo reale nonchè del trend storico.



## Come monitorare l'inquinamento da polveri sottili?

È sufficiente installare dei **sensori** che possono essere **alimentati e connessi anche sfruttando una qualsiasi rete pre-esistente**, come la tipica **rete di videosorveglianza**.

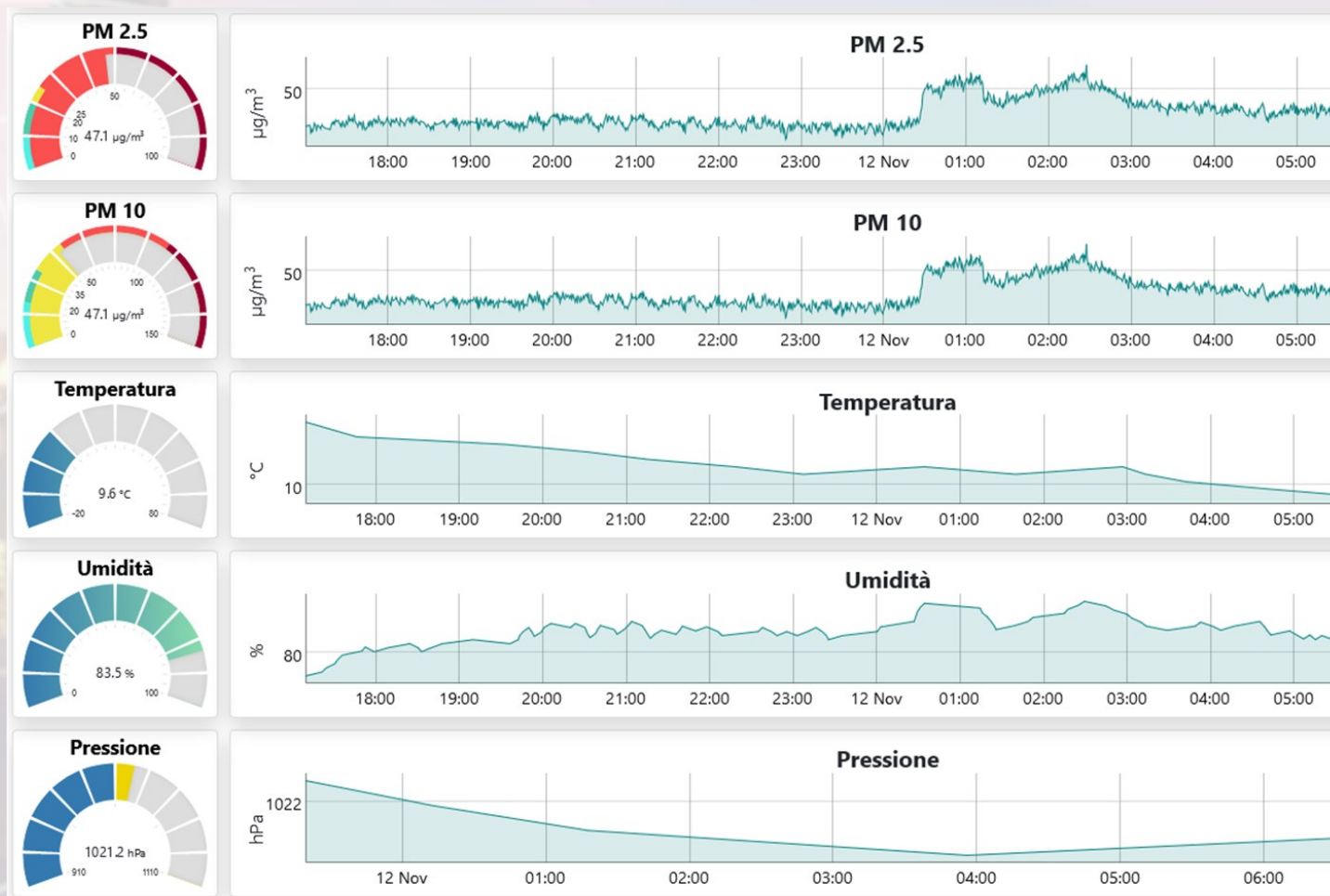


# La Soluzione

**Vuoi conoscere con precisione la qualità dell'aria nel tuo territorio e condividere gratuitamente queste informazioni coi tuoi concittadini?**

Sysnet propone un'innovativa piattaforma informativa per il monitoraggio e la mappatura della qualità dell'aria dai costi estremamente contenuti e di facile gestione, con installazione plug&play.

La soluzione si compone di **10, 20 o più sensori installabili ovunque**, dagli incroci semaforici ai punti di videosorveglianza, e di un **server pronto all'uso**, installabile **in un qualsiasi edificio o virtualizzabile in cloud**.



**I valori in tempo reale, lo storico e la mappa del territorio sono visibili tramite una semplicissima interfaccia web e possono essere facilmente pubblicati su qualsiasi sito, con un link.**

Contatta il tuo commerciale **sysnet** di riferimento  
per una **demo in tempo reale** o  
per **attivare una soluzione** su misura per le tue esigenze,  
in **prova gratuita**.

